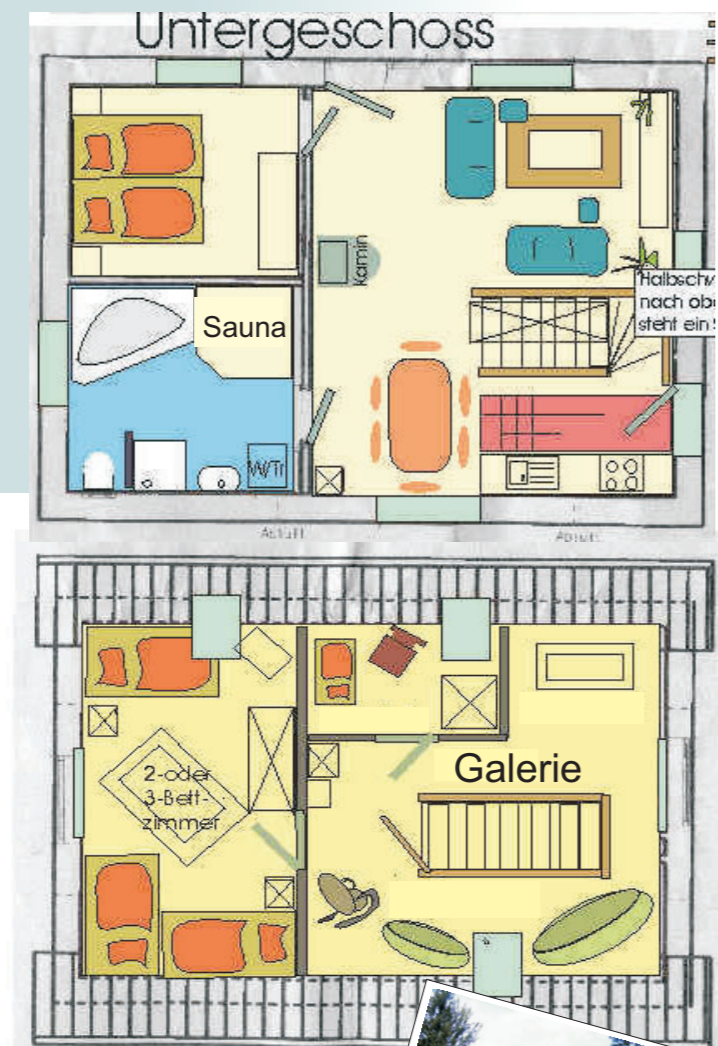


★★★★★  
**"Zum Friesengeist"**  
 Haus: 100m<sup>2</sup> für max. 7 Pers.  
 Grundstück: 1.500m<sup>2</sup>



Um den Friesengeist herum:  
 Das Grundstück ist komplett eingezäunt und hat ein stabiles Tor für die Einfahrt. Carport ; Einstell- und Zusatzstellplatz; Holz-Terrasse mit Markise; Gartenmöbel; Gartenliegen; Grillplatz; Schwenkgrill; Spielplatz mit Kinderspielgeräten; (Schaukel, Rutsche, Fußballtor..)  
 Peter Lustig Bude (Kinderbude und Grillbude); Lagerfeuerplatz; Federball mit Netz; Strandkorb; viel Spielzeug/Spiele für draußen und drinnen; Fahrräder; Tandem; Fahrradanhänger für 2 Kinder; Kindersitz für Fahrrad (hinten); Kinderfahrzeuge (Bobby-Cars, Roller, Trecker), Tischtennis; abschließbarer Abstellraum; Wäscheleine und Wäscheständer für draußen u.v.m.  
 Auf dem Grundstück befinden sich verschiedene Obstbäume und -sträucher. Je nach Jahreszeit können Sie hier gern ernten und verwerten. (Kirschen, Himbeeren, Holunder, Rhabarber, Walderdbeeren, Stachelbeeren...)



Auf dem Grundstück befindet sich ein Spielplatz mit Rutsche, Schaukel und Fußballtor. Im Sommer kann man draußen Fledermäuse, Eulen, Igel, Hasen, Eichhörnchen, Sumpfmäusen, Distelfinken, Fischreiher, Möwen u.v.m.



Besonderheiten im Friesengeist:

Die Küche und das Wohnzimmer gehen ineinander über. Die Küche hat zusätzlich einen Gefrierschrank.

Von der Küche gelangt man direkt auf die Holzterrasse.

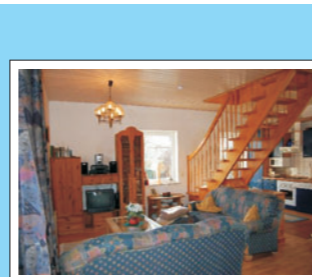
Die Treppe ist im Obergeschoss durch ein Treppengitter gesichert.

In der Spielecke mit Spielteppich befindet sich ein Fernseher mit integriertem Videorecorder.

Es sind Kinderbücher, Lego- und Duplosteine und weiteres Spielzeug vorhanden. Außerdem sind eine Reihe von Puzzeln und Kinderbücher vorhanden.

Das kleine Schlafzimmer kann für ein Kleinkind oder auch für einen Erwachsenen genutzt werden.

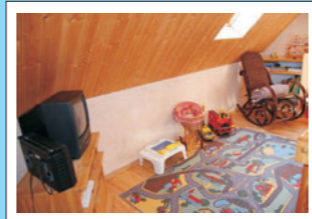
Im Badezimmer befindet sich eine Fußbodenheizung, die Sauna, eine bequeme Eckbadewanne sowie eine Dusche.



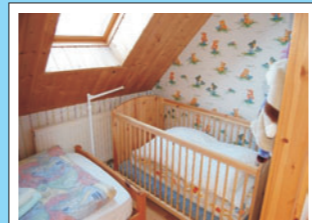
Wohnzimmer



Blick in den Garten



Spielecke auf der Galerie



Babyzimmer



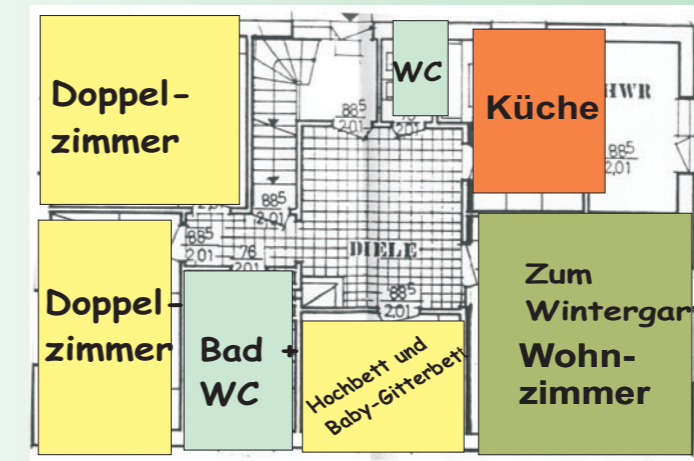
Sauna+Dreieckwanne im Badezimmer

★★★★★  
**"Zum Friesentroll"**  
 1-12 Erwachsene + 4 Kleinkinder  
 Haus: über 300 m<sup>2</sup>; Garten: über 800 m<sup>2</sup>

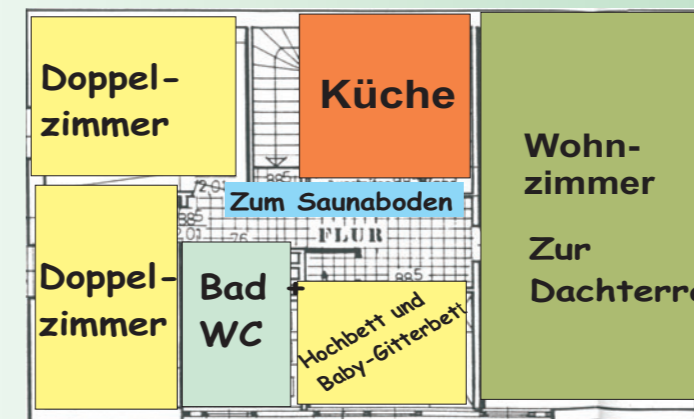


Um den Friesentroll herum:  
 Carport; Einstellplatz und 2 Zusatzstellplätze; Terrasse; überdachter Grillplatz; Gartenmöbel; Gartenliegen; Grillplatz; Schwenkgrill; Spielplatz mit Kinderspielgeräten; Fahrräder; Fahrradanhänger für 2 Kinder; Kindersitz für Fahrrad (hinten); Strandkorb; viel Spielzeug/Spiele für draußen und drinnen; Kinderfahrzeuge (Bobby-Cars, Roller, Trecker), Tischtennis; abschließbarer Abstellraum; Wäscheleine und Wäscheständer für draußen u.v.m.  
 Auf dem Grundstück befinden sich verschiedene Obstbäume und -sträucher. Je nach Jahreszeit können Sie hier gern ernten und verwerten. (Himbeeren, Holunder, Rhabarber, Walderdbeeren, Brombeeren...)  
 Großer Gartenteich mit Holzbrücke zum gemütlichen Sitzplatz mit guten Beobachtungsmöglichkeiten von Fischen und Fröschen sowie der Teichschildkröte. Direkter Zugang vom Wintergarten in den Garten.

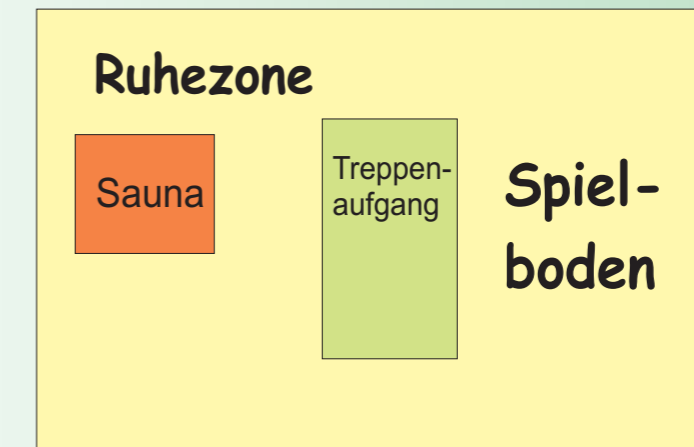
Größe des Untergeschosses: 140 m<sup>2</sup>



Größe des Obergeschosses: 115 m<sup>2</sup>



Sauna und Spielboden (ca. 100 m<sup>2</sup> mit Schrägen)



Besonderheiten im Friesentroll:  
 Der Friesentroll liegt nur 5 Fußminuten vom Naturschutzgebiet Neuenburger Urwald entfernt und hat insgesamt 6 Schlafzimmer, 3 Toiletten, 2 Küchen, 2 Wohnzimmer, 2 Fernseher, 2 Kamine, einen Wintergarten, eine über 100 m<sup>2</sup> große Dachterrasse und einen Sauna/Fitnessboden mit Kinderspielbereich. Im Kleinkindzimmer im Erdgeschoss gibt es einen Heizstrahler über der Wickelkommode. Einen weiteren Schutz für die Kleinsten bietet das Türschutzgitter, das bei Bedarf verwendet werden kann. Der Saunaboden lädt mit seinem Tischkicker, Kinderbillard und der Kinderküche zum Spielen ein. Der Tisch in der Küche sowie der Tisch im Wohnzimmer (OG) bieten für 8 (+) Personen Platz.

Sie können dieses Haus allein oder mit bis zu 12 Erwachsenen + 4 Kleinkindern buchen. Wenn Sie mit einer kleineren Personenzahl (bis zu 6 Erwachsene + 1 Kleinkind) anreisen, können Sie zwischen dem Ober- oder dem Untergeschoss wählen. Der Saunaboden und der Wintergarten sowie der Garten gehören immer dazu. Das Haus wird immer nur an eine "Partie" vermietet. So kommt man auch zu zweit in den Genuss, das Objekt "ganz für sich allein" zu haben.



Babybereich EG



Schlafzimmer EG



Wohnzimmer EG



Küche EG



Wohnzimmer OG



Spielboden



Dachterrasse